

Déplacements et Transports

Enjeux



Energie

30 % de la consommation d'énergie finale en France

(source : Ministère de l'écologie, du DD et de l'énergie)

Santé

(source : Ministère de l'écologie, du DD et de l'énergie)

• Pollution

- Transport routier = 1er contributeur Nox, 17 % des émissions de particules fines
- 42000 décès prématurés dus aux particules fines



• Sédentarité

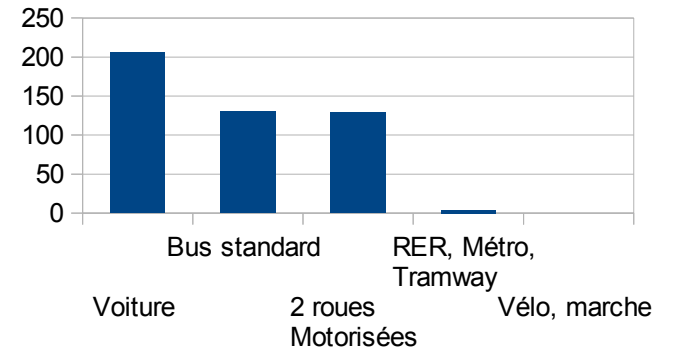
- + de 50 % de la population française n'effectue pas le minimum d'activité physique recommandé
- 32 % des français adultes en surpoids
- Impact important sur les maladies coronariennes (35000 morts / an) AVC (32000 morts / an), diabète (11000 morts / an), cancer du sein (12000 morts / an), cancer du colon (17000 morts / an)
- **Pratique régulière du vélo**
 - Réduction de 28 % du risque de mortalité sur ces maladies liées à la sédentarité
 - Impact bénéfique non chiffré sur l'hypertension, la dépression, l'obésité
 - **Bénéfice net pour la société estimé de 30 à 50 ct/km parcouru** (et en plus, on se détend !)



Effet de serre

26 % des émissions de GES en France (ADEME)

Émissions de GES des transports en zone urbaine (production d'énergie et utilisation) en g CO₂/km/personne (taux de remplissage moyen)



Coût

notion de vitesse généralisée (Ivan Illich) $V_g = \frac{\text{Distance parcourue}}{\text{Tps de trajet} + \text{tps passé à travailler pour payer}}$

V_g d'une voiture < V_g d'un vélo !!

Budget annuel moyen d'une famille française pour l'utilisation de la voiture : 5700 € (DGCCAC 2013)



Occupation de la voirie

90 % de la surface de voirie pour les véhicules motorisés

Une voiture passe 95 % de son temps arrêtée :

Pour 1 voiture qui roule, 20 sont arrêtées →



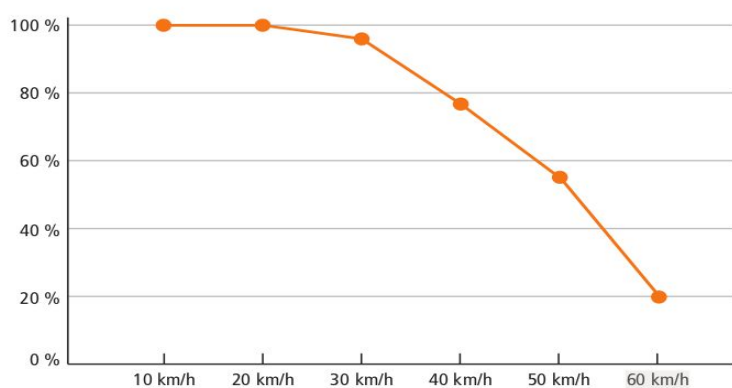
Réduire la vitesse en agglomération :

A 30 km/h un choc avec un piéton est peu grave et le débit (nbre de véhicules / h) est maximal

+ Sécurité routière

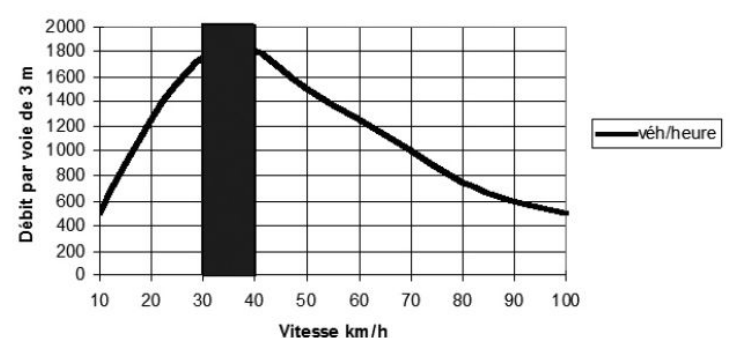
+ Fluidité du trafic

Probabilité de survie d'un piéton lors d'un choc avec une voiture selon la vitesse du véhicule



Source : Sécurité routière - Meeddat

Débit/Vitesse en ville



Source : Inddigo-Alternodal

Déplacements et Transports

Situation locale

(Villiers, Neauphle le Ch., Jouars-Pontchartrain)



Urbanisme et population

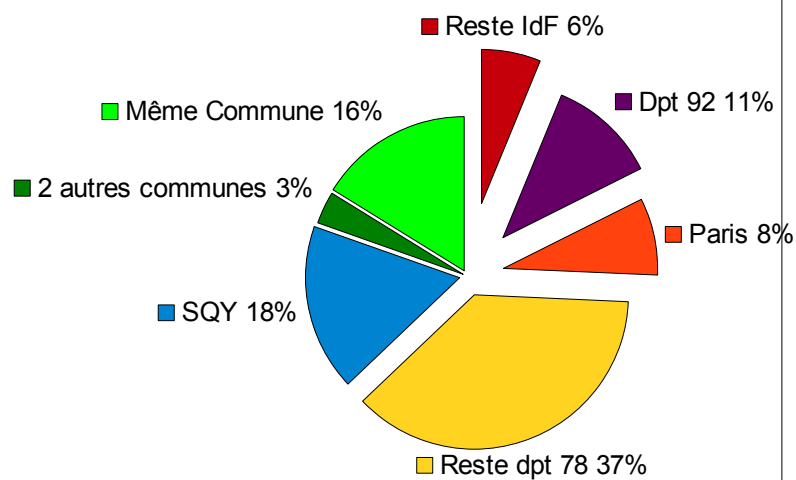
- Communes semi-rurales, limitrophes de zones urbaines, essentiellement résidentielles
- Population en moyenne assez aisée : le coût de la voiture n'est pas vraiment un frein
- Maisons individuelles, très peu d'immeubles d'appartements (+ dense à Neauphle)
- Habitat assez dispersé dans les hameaux à Jouars-Pontchartrain

- **Beaucoup de déplacements**
- **Transports en commun (TC) limités**
- **De la place pour les voitures, peu pour les vélos**

Où travaille-t-on ?

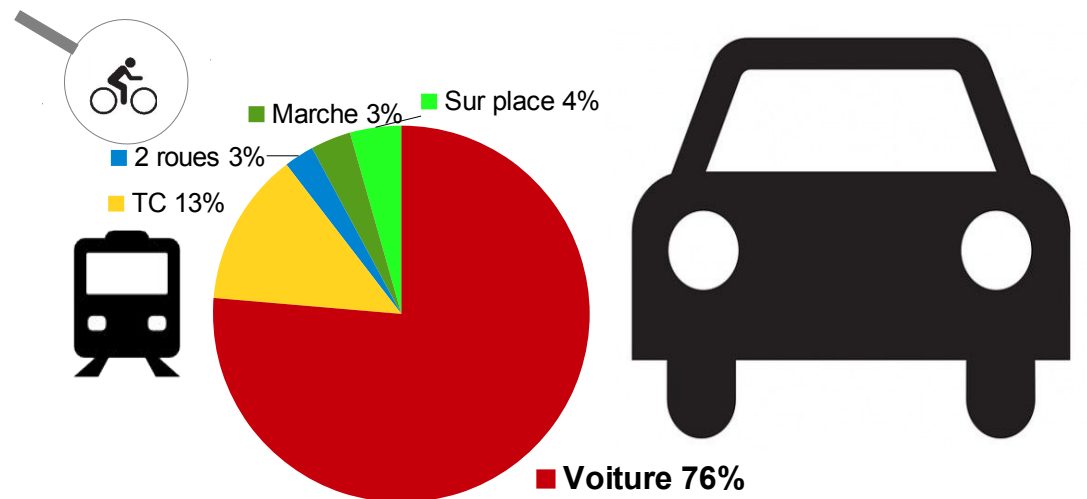
- 20 % dans les 3 communes
- 75 % dans les Yvelines

(analyse VYT recensement 2009)



Modes de déplacement domicile-travail

(analyse VYT recensement 2009)



Transports en commun

- **Train** : gares proches :
 - Villiers-Neauphle-Pontchartrain (Villiers St F.) : ligne Dreux-Paris
 - Plaisir Grignon (Plaisir) : lignes Dreux-Paris et Mantes-Paris
 - St Quentin en Yvelines (Montigny le B.) : lignes Paris-Rambouillet et La Défense - La VerrièreLa ligne Dreux-Paris offre jusqu'à 2 trains par heure mais est saturée aux heures de pointe
Les parkings près de la gare de Villiers sont pleins
- **Bus** : 2 réseaux de bus privés : Hourtoule et Transdev IdF Houdan.
 - Liaisons correctes à partir des centres vers SQY, Plaisir, gare de Villiers...
 - Hameaux mal desservisIl n'existe pas de carte complète intégrant les réseaux de bus et de train de notre territoire.

Déplacements et Transports

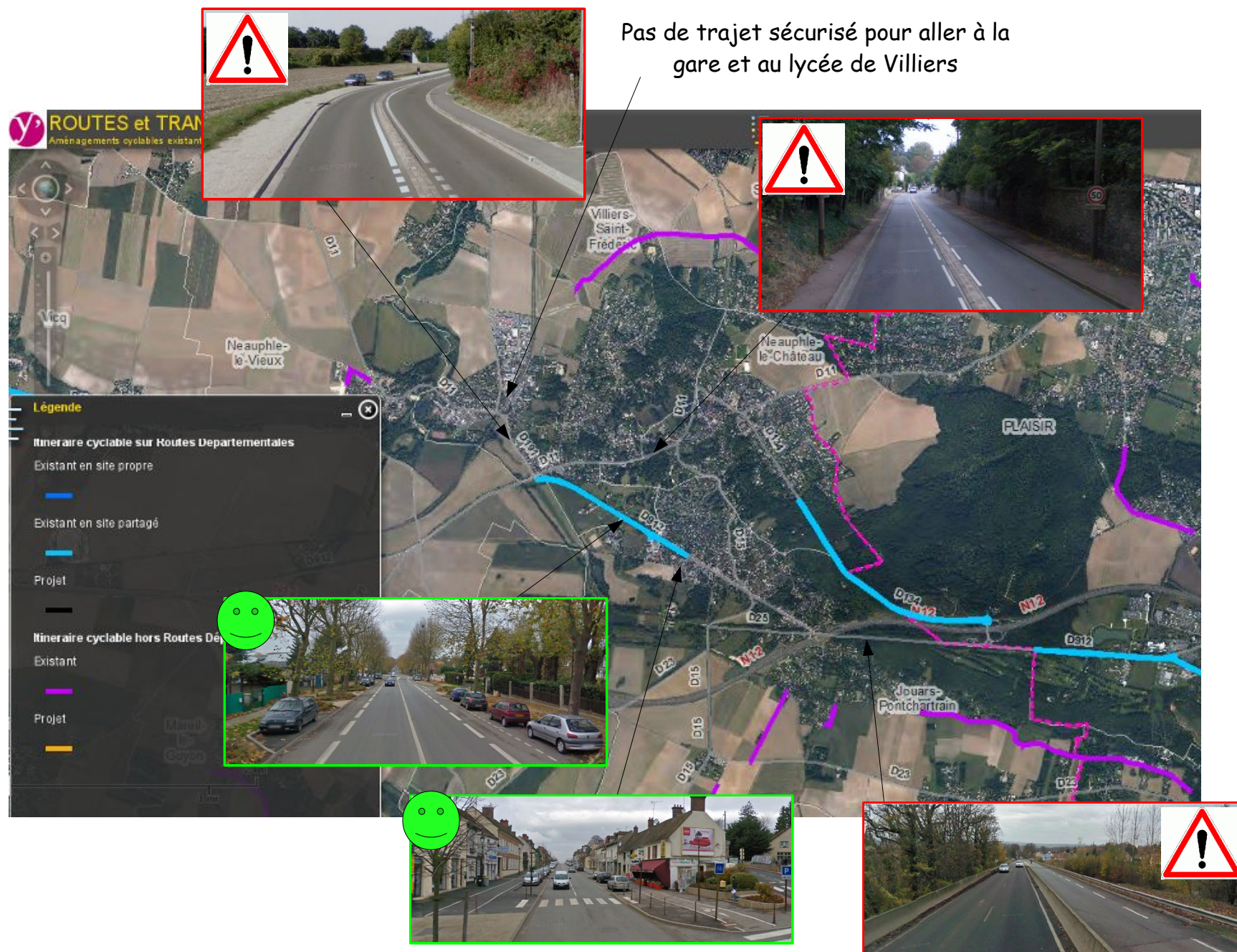
Situation locale

(Villiers, Neauphle le Ch., Jouars-Pontchartrain)



Vélo : Situation difficile

- Du relief
- De rares voies cyclables sans cohérence d'ensemble (voir carte du conseil général)
- Des aménagements aberrants (bande pavée centrale)
- Pas de stationnement



Et pendant ce temps, à Amsterdam...

400 kilomètres de piste cyclable

600 000 bicyclettes pour 750 000 habitants

Part modale du vélo qui atteint les 55 % en centre-ville



Déplacements et Transports



Actions locales possibles



Urbanisme : Réduire les déplacements et les distances : besoin de vision à long terme

- Développer l'emploi local
- Densifier l'habitat

Covoiturage

Fort potentiel de développement car l'habitat est assez dispersé mais certaines destinations rassemblent beaucoup de monde : gare et lycée de Villiers, SQY, technocentre

-> Mieux se connaître pour avoir envie de partager du temps ensemble

-> rôle du SEL des 3 communes notamment

-> Faire connaître et mettre en avant les sites principaux de covoiturage -> action des associations et des communes

Exemple pour l'accès aux gares : <http://covoiturage.transilien.com/>

-> Prévoir des lieux de rencontre et les identifier -> actions communales



Autostop organisé

Exemple de Rezo'Pouce à Moissac (82)

Potentiel important pour nos communes avec notamment le pôle gare et lycée de Villiers : beaucoup de voitures et beaucoup de piétons potentiels avec les lycéens .

-> Gros travail de mise en oeuvre, action intercommunale

Autopartage

Solution intéressante pour réduire :

- Le coût d'utilisation des véhicules
 - L'emprise sur la voirie et libérer de l'espace
- > Solutions à étudier

Transports en commun

- Faire connaître les liaisons existantes -> action des associations et des communes
- Analyser les interconnexions et identifier les difficultés
- Améliorer le confort d'attente : abribus -> actions communales

Vélo et marche

- Faire la promotion du vélo et de la marche pour se déplacer -> action des associations et des communes
 - Des exemples de trajets possibles :
 - Aller à l'école -> Pédibus, Velobus
 - Faire ses courses
 - Aller à la gare : 10 minutes entre place Foch à Pontchartrain et la gare de Villiers (+ rapide que le bus 14)
 - Fête du vélo
 - Balades
 - Participation à la convergence francilienne
 - Faire connaître le vélo électrique
- Demander la réalisation d'aménagements
 - Pistes et bandes cyclables
 - Zones 30
 - Stationnement sécurisé
 - S'inspirer d'exemples proches (Buc, Versailles...)

