

Pratique du vélo au quotidien : des témoignages



Ils l'ont fait...

Nous sommes partis en vacances sans utiliser la voiture !

Le projet de vacances cette année était de suivre le canal de BREST à NANTES à vélo.

Départ le mardi 5 Aout à 7h45, de Pontchartrain à vélo (rue Raymond lefevre) pour prendre le transilien à Villiers en direction de la Gare Montparnasse. Arrivés vers 8h30 à Gare Montparnasse.



100 mètres plus loin, dans la gare, nous montons avec nos vélos dans le TGV qui partira à 8h41. Arrivés à Brest à 12H57. Nous sommes dans une cabine isolée à côté des wagons 1ère classe. Un espace est réservé aux vélos. Nous disposons à côté, de sièges très confortables et identiques aux autres wagons.



10 jours durant nous suivons le canal qui va de Brest à Nantes et le Jeudi 14 Aout nous reprenons le TGV de Nantes à Paris ...
... 4 heures plus tard nous sommes dans notre maison à Pontchartrain. C'est non seulement possible, mais très agréable (aucun stress lié à la voiture). Ce n'est pas forcément plus coûteux que la voiture (196 euros en tout pour 2 personnes, dont 40 euros de vélo) mais c'est plus rapide et moins fatigant.

Selon le site « via michelin » : un trajet de Pontchartrain à Brest en voiture nous aurait coûté 90 euros environ.

Nous ne sommes pas particulièrement sportifs mais nous aimons la vie au plein air. Michel et Isabelle

Attention ! la réservation du vélo dans le TGV se fait par téléphone ou au guichet mais ne peut pas se faire par internet.

Le transport d'un vélo coûte 10 euros par trajet.

On peut désormais réserver sur internet une place en TGV pour son vélo

Transformer un VTC Vélo de courses !

Habitant au centre de Pontchartrain, je fais toutes les semaines mes courses à vélo.

J'évite les packs d'eau (l'eau du robinet est très correcte) mais j'achète des bouteilles de lait et de jus de fruit pour les enfants.

Une excellente solution pour éviter de remplir un caddy avec plein de produits superflus !



Vive le vélo

Depuis que nous avons acheté un vélo à assistance électrique, nous nous sommes aperçus que la voiture ne sortait plus du garage sauf quand nous partons à deux, ou lorsque nous nous occupons de nos petits-enfants.

Nous effectuons nos courses ordinaires dans un rayon de quelques kms et le vélo est très suffisant.

Aucune côte ne nous résistent, même celle à 18% de Villiers-Saint-Frédéric.

Il faut recharger en quelques heures tous les 70 kms et

le coût estimé au tarif actuel est de 1 € les 1000 kms.

Bon quand il pleut, je vous l'accorde, on attend un peu ou on...succombe à l'automobile.

Mais on n'est plus tout jeune !



Contexte

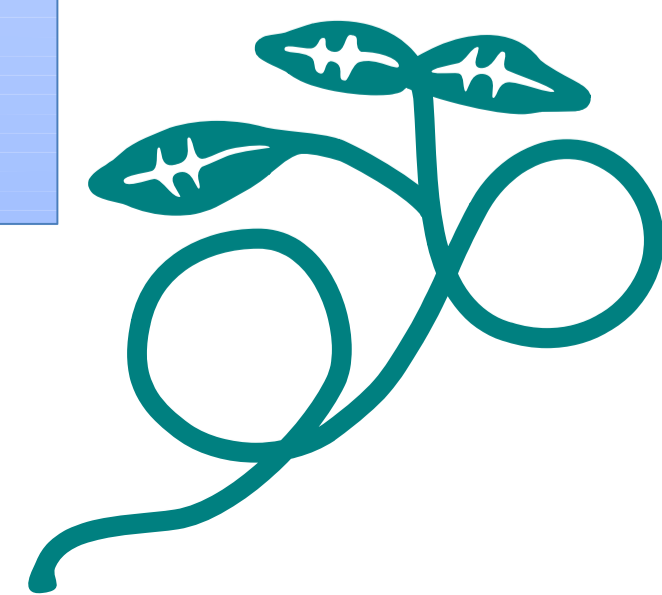
Il faut reconnaître que la pratique du vélo sur Villiers Saint Frédéric, Jouars-Pontchartrain et Neauphle le Château n'est pas très simple : nous avons peu de pistes cyclables, pas de stationnement vélo, des rues étroites mal aménagées et un relief quelque peu décourageant.

Mais moyennant quelques aménagements et solutions techniques, le vélo a toute sa place chez nous :

- Nos communes offrent l'essentiel des commerces et services et sont **suffisamment proches pour être parcourues à vélo** : du centre de Pontchartrain on rallie la gare ou le lycée de Villiers en 10 minutes !

- **Le vélo à assistance électrique (VAE) permet de s'affranchir du relief**

- L'augmentation à venir de la population va accroître les problèmes déjà importants de circulation et de stationnement : **Le vélo est une des solutions pour apaiser la circulation** près des écoles et des commerces notamment



Améliorer les conditions de circulation à vélo



Le public : « Je ne fais pas de vélo car il n'y a pas de piste cyclable »

Les élus : « il n'y a pas besoin de piste cyclable puisqu'il n'y a pas de cyclistes »

On en reste là ou on trouve des solutions ?

Pistes cyclables

Séparer physiquement les vélos et les voitures est la solution la plus sûre mais n'est malheureusement pas généralisable pour des raisons de place et coût



Avant Après
Aménagement à Buc
(velobuc.free.fr)

Stationnement

Le besoin de disposer de solutions de stationnement sûres et fonctionnelles est trop souvent négligé. Cela ne nécessite en général pas de gros investissements et consomme peu de place : 10 vélos sur une place de voiture !



Amsterdam
Un parking à vélo peut prendre de la place...

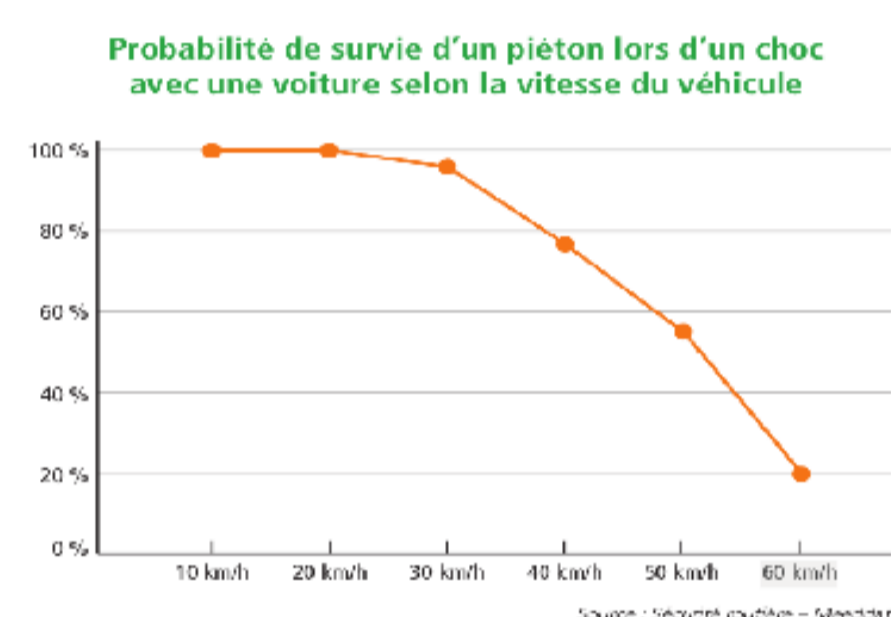
Partager la rue

Dans le centre des villes et villages, lorsque l'on ne peut donner une voie à chaque type de véhicule, il faut partager la rue et se respecter. Des solutions existent et ont été validées, autant s'en inspirer.

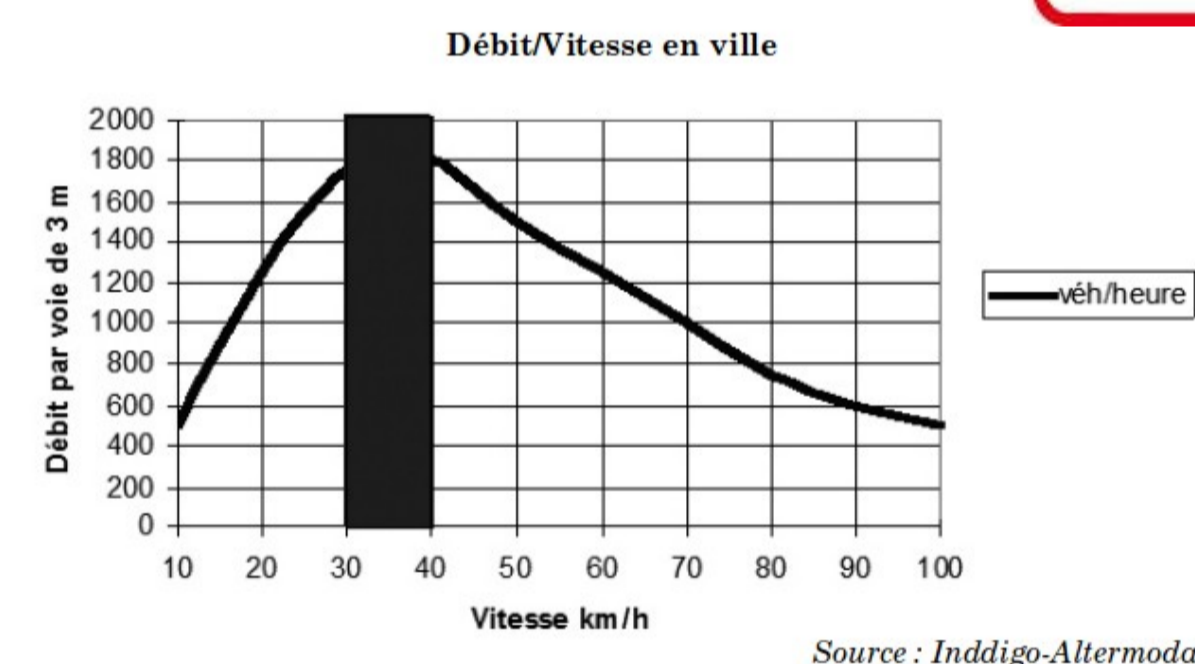
Ralentir

Généraliser la limitation à 30 km/h en centre ville ou village :

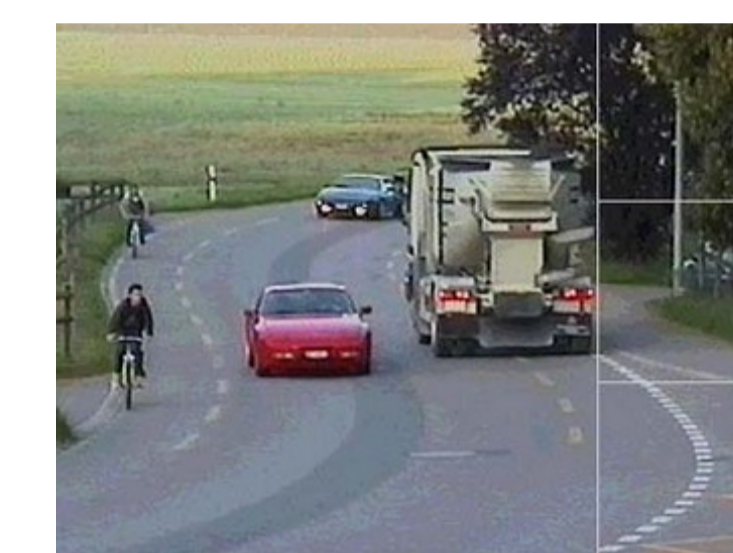
- Pour rendre sûre la circulation des vélos et des voitures sur une même voie



- Parce qu'à 30 km/h, la circulation est plus fluide et le débit est plutôt meilleur



Exemple de solution innovante : Voie centrale banalisée



Chaucidou à Buc (avec marquage "bandes cyclables" T3 5u (largeur 25 cm))

Aménagement à Buc
(velobuc.free.fr)

Agir

VYT encourage la pratique du vélo car même dans des conditions non idéales, les bénéfices l'emportent largement sur les risques. D'autre part, plus il y aura de cyclistes dans les rues, plus les automobilistes s'y habitueront et adopteront une conduite raisonnable. Enfin, si on ne fait pas de vélo parce que les aménagements sont insuffisants, nos élus ne seront pas motivés pour développer ces aménagements ! Les solutions permettant à nos enfants de se rendre à l'école à vélo ne sont pas forcément très complexes ou coûteuses.

VYT agit également auprès des communes et de la communauté de commune pour faire avancer de façon pragmatique toutes les solutions de transports moins énergivores : vélo, transports en commun, covoiturage, covoiturage dynamique, autopartage...

En tant que citoyens, vous avez un rôle à jouer
Rejoignez-nous ou faites nous part de vos suggestions